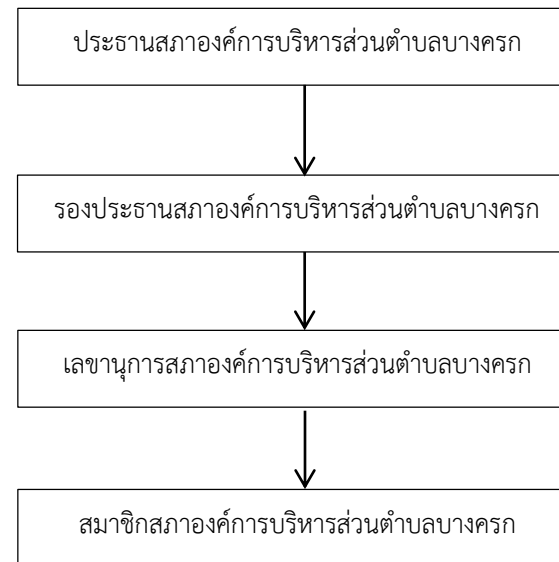
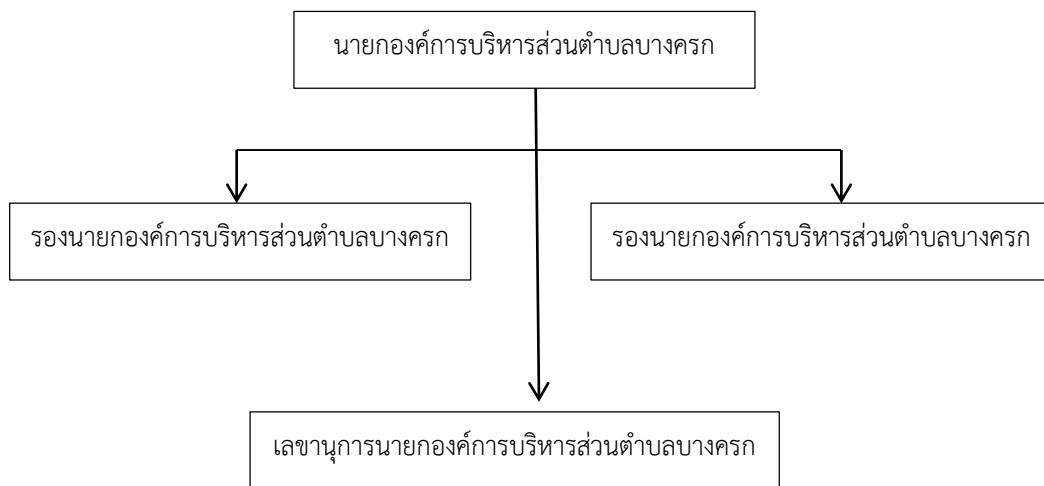


โครงสร้างองค์การบริหารส่วนตำบลบางครก



ปลัดองค์การบริหารส่วนตำบลบางครก
(บริหารงานท้องถิ่น ระดับกลาง)



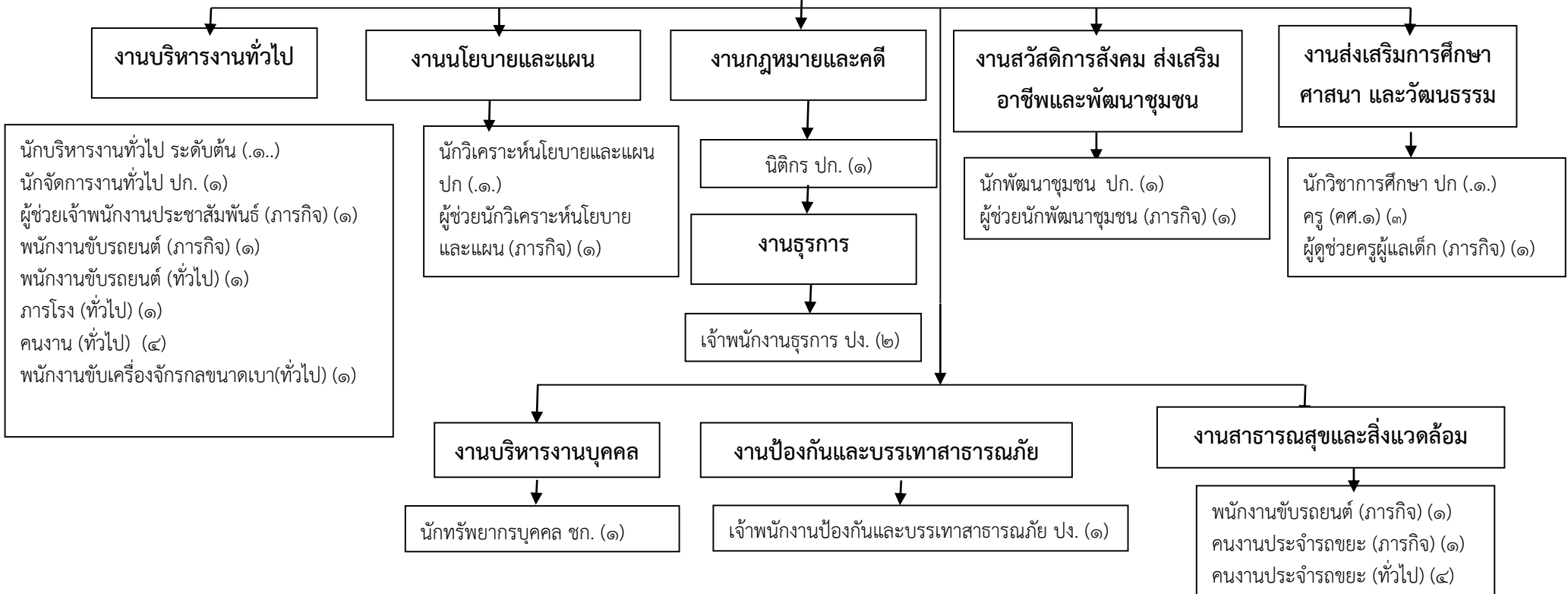
รองปลัดองค์การบริหารส่วนตำบลบางครก
(บริหารงานท้องถิ่น ระดับต้น)



สำนักงานปลัด	กองคลัง	กองช่าง
<ul style="list-style-type: none">- นักบริหารงานทั่วไป(ระดับต้น) (๑)- นักจัดการงานทั่วไป ปก (๑)- นักทรัพยากรบุคคล ปก (๑)- นักวิเคราะห์นโยบายและแผน (ปก/ชก) (ว่าง)- นักวิชาการศึกษา (ปก/ชก) (ว่าง)- ครู คศ.๑ (๓)- นักพัฒนาชุมชน ชก (๑)- จพง.ป้องกันฯ (ปง) (๑)- เจ้าพนักงานธุรการ ปง (๑)- ผู้ช่วยนักวิเคราะห์นโยบายและแผน (ภารกิจ) (๑)- ผู้ช่วยนักพัฒนาชุมชน (ภารกิจ) (๑)- ผู้ช่วยเจ้าพนักงานประชาสัมพันธ์ (ภารกิจ) (๑)- ผู้ดูแลเด็ก (ภารกิจ) (๑)- พนักงานขับรถยนต์ (ภารกิจ) (๒)- คนงานประจํารถขยะ (ภารกิจ) (๑)- พนักงานขับเครื่องจักรกลขนาดเบา (ทั่วไป) (๑)- คนงานประจํารถขยะ (ทั่วไป) (๔)- ภารโรง (ทั่วไป) (๑)- คนงาน (ทั่วไป) (๒)	<ul style="list-style-type: none">- นักบริหารงานคลังระดับต้น (๑)- นักวิชาการจัดเก็บรายได้ ปก(๑)- เจ้าพนักงานพัสดุ (ปง/ชง) (ว่าง)- เจ้าพนักงานการเงินและบัญชี (ปง/ชง) (ว่าง)- เจ้าพนักงานการเงินและบัญชี (ลูกจ้างประจำ) (๑)- ผู้ช่วยนักวิชาการจัดเก็บรายได้ (ภารกิจ) (๑)- ผู้ช่วยเจ้าพนักงานพัสดุ (ภารกิจ) (๑)	<ul style="list-style-type: none">- นักบริหารงานช่างระดับต้น (๑)- นายช่างโยธา (ปง/ชง) (ว่าง)- ผู้ช่วยนายช่างโยธา (ภารกิจ) (๑)- ผู้ช่วยเจ้าพนักงานธุรการ (ภารกิจ) (๑)

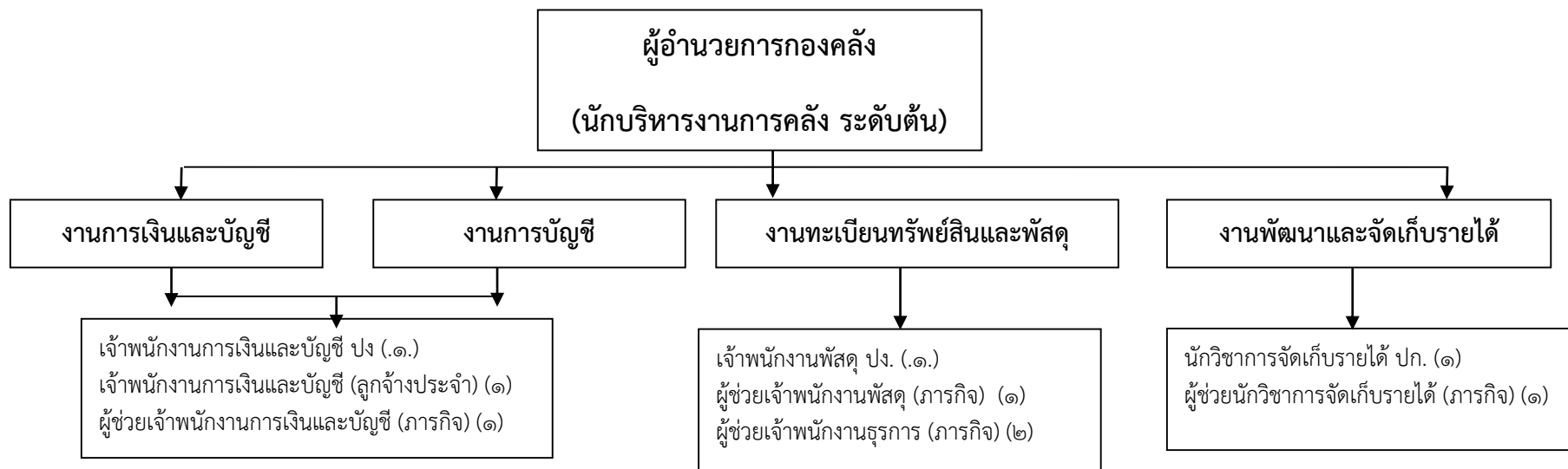
โครงสร้างกรอบอัตรากำลังสำนักปลัด

หัวหน้าสำนักปลัด อบต.
(นักบริหารงานทั่วไป ระดับต้น) (๑)



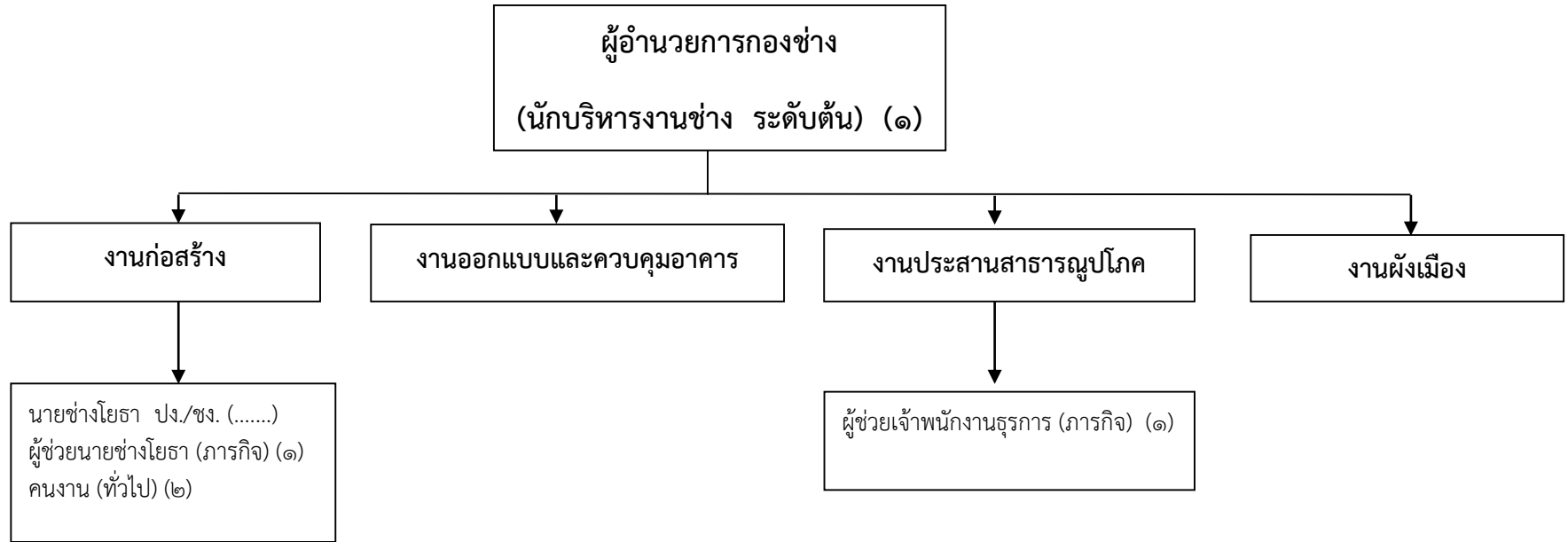
ระดับ	บริหารท้องถิ่น กลาง	บริหารท้องถิ่น ต้น	อำนาจการ ต้น	ชำนาญ การ	ปฏิบัติการ	คศ.๑	ชำนาญ งาน	ปฏิบัติงาน	ลูกจ้างประจำ	พนักงานจ้าง ตามภารกิจ	พนักงานจ้าง ทั่วไป
จำนวน	๑	๑	๑	๑	๓	๔	-	๓	-	๗	๑๑

โครงสร้างกรอบอัตรากำลัง กองคลัง



ระดับ	ผู้อำนวยการต้น	ชำนาญการ	ปฏิบัติการ	ชำนาญงาน	ปฏิบัติงาน	ลูกจ้างประจำ	พนักงานจ้างตามภารกิจ	พนักงานจ้างทั่วไป
จำนวน	๑	-	๑	-	๒	๑	๕	-

โครงสร้างกรอบอัตรากำลัง กองช่าง



ระดับ	ผู้อำนวยการต้น	ชำนาญการ	ปฏิบัติการ	ชำนาญงาน	ปฏิบัติงาน	ลูกจ้างประจำ	พนักงานจ้างตามภารกิจ	พนักงานจ้างทั่วไป
จำนวน	๑	-	-	-	-	-	๒	๒